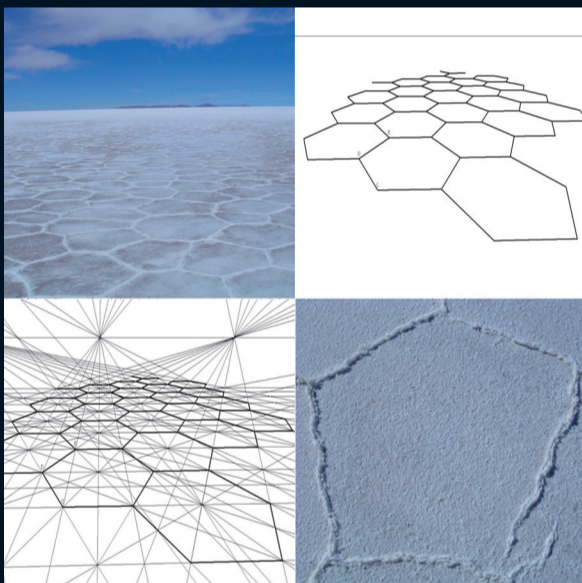
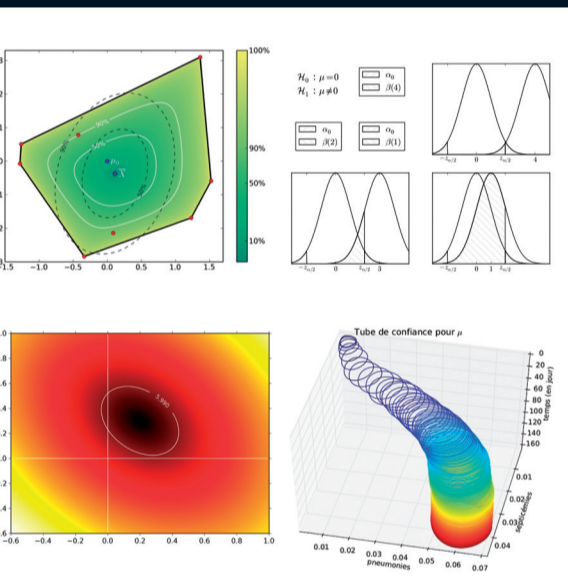
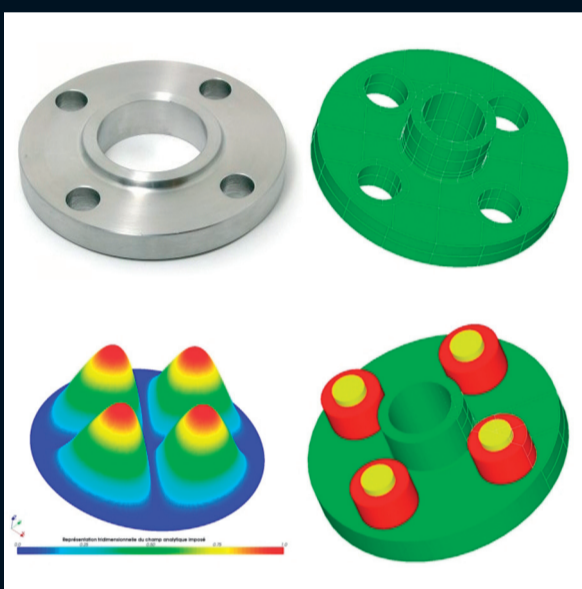


département

MATHÉMATIQUES

découvrir appliquer enseigner

enseignement
ingénierie
mathématique
recherche
fondamentale
et appliquée



LES FORMATIONS

licence

diplôme à bac + 3

mathématiques

- **parcours Mathématiques fondamentales**
 - ▶ masters de mathématiques
 - ▶ enseignement et recherche
- **parcours Mathématiques et applications**
 - ▶ masters de mathématiques appliquées
 - ▶ ingénierie mathématique
- **parcours pluridisciplinaire**
 - ▶ professorat des écoles
 - ▶ concours administratifs

master

diplôme à bac + 5

mathématiques et applications

- **spécialité Enseignement des mathématiques**
 - ▶ formation au métier d'enseignant
 - ▶ préparation au CAPES
- **spécialité Mathématiques approfondies**
 - ▶ initiation à la recherche
 - ▶ préparation à l'agrégation et à l'enseignement supérieur
- **spécialité Modélisation statistique**
 - ▶ formation aux métiers de la recherche et de l'ingénierie en statistique

doctorat

diplôme à bac + 8

- **école doctorale Carnot Pasteur**
 - ▶ thèse de mathématique dans une équipe de recherche du laboratoire de mathématiques de Besançon
 - ▶ recherche à l'université ou dans l'industrie

LES MÉTIERS

INGÉNIEUR STATISTICIEN

CHERCHEUR

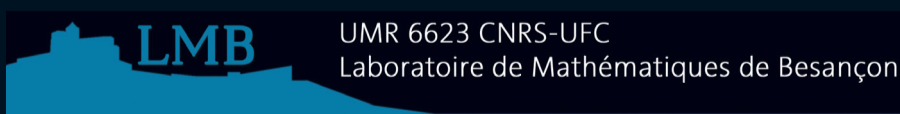
PROFESSEUR
DE MATHÉMATIQUES

MÉTIERS DE L'ACTUARIAT
ET DE LA FINANCE

PROFESSEUR DES ÉCOLES

INGÉNIEUR RECHERCHE
ET DÉVELOPPEMENT

<http://lmb.univ-fcomte.fr>



CONCEPTION BOUTILLER COMMUNICATION / RÉALISATION STUDIO BRACCO BESANÇON / JUIN 2012

<http://sciences.univ-fcomte.fr>



UFR Sciences et techniques
16, route de Gray - 25030 Besançon cedex